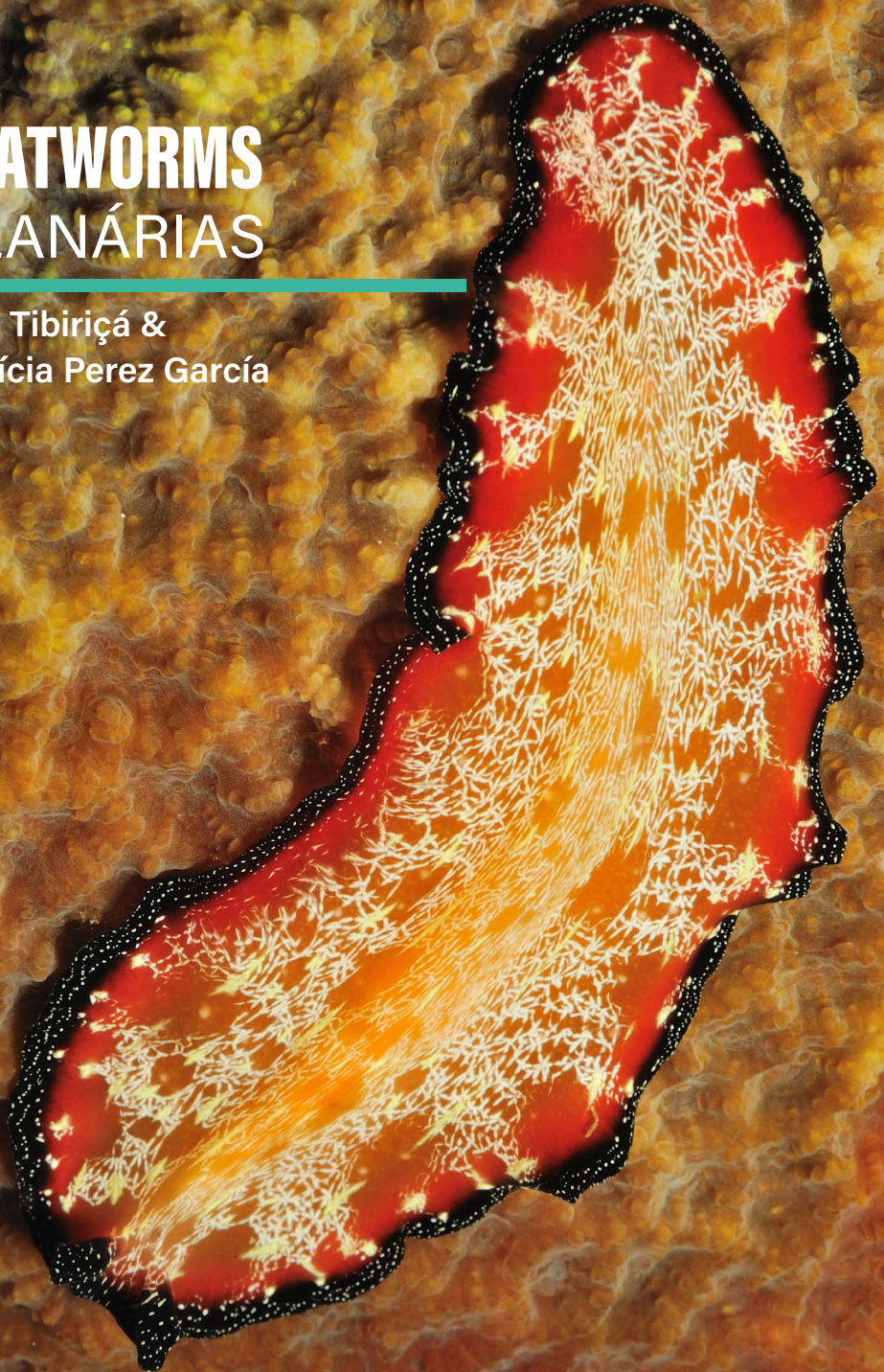




FLATWORMS PLANÁRIAS

Yara Tibiriçá &
Patrícia Perez García



© Flatworm cover photo: Luca Crudeli

This e-print is a chapter of the book “Marine Fauna of Mozambique”
Este e-print é um capítulo do livro “Fauna Marinha de Moçambique”

Citation: Tibiriçá, Y. & García, P. P. (2023). Flatworms. In Tibiriçá, Y. & Silva, M. I. (Eds.).
Marine Fauna of Mozambique (e-print, pp. 1-11). Pemba, Mozambique.
<https://fecn.unilurio.ac.mz/fauna-marinha-moc/>

Funding: This book was made possible through funding from the Western Indian Ocean
Marine Science Association - WIOMSA (MASMA-Grant).

*Financiamento: Este livro foi possível graças ao financiamento da Associação de Ciências Marinhas
do Oceano Índico Ocidental - WIOMSA (MASMA-Grant).*

ISBN: 978 - 989 - 33 - 4972 - 4



Symbols and their meaning

Símbolos e seus significados

Body Size

Tamanho do corpo



in centimeters (cm)
em centímetros (cm)

Observation Methods

Métodos de observação



Exploring tidal reefs
Explorando recifes de maré



Snorkelling
Mergulho livre



SCUBA diving
Mergulho SCUBA

Habitats

Hábitats



Coral reefs
Recifes de corais



Mangroves / estuaries
Manguezais / estuários



Seagrasses
Ervas marinhas

Distribution in Mozambique

Distribuição em Moçambique



Marked in blue when occurrence is confirmed and divided into: north, central and south.

Marcada em azul quando a ocorrência é confirmada e dividida em: norte, centro e sul.

Science discoveries

Descobertas científicas



Species described from Mozambique
Espécie descrita a partir de material de Moçambique

Frequency

Frequência



Dominant
Dominante



Frequent
Frequente



Occasional
Ocasional



Rare
Raro



Submerged rocky reefs
Recifes rochosos submersos



Tidal reefs
Recifes de maré

Risks to humans

Riscos ao seres humanos



Harmless (no risk to humans, however may contain toxin against predators)
Inofensivo (sem risco para humanos, porém pode conter toxina contra predadores)

IUCN Red List Data (version 2017)

Lista Vermelha IUCN (versão 2017)



Not Evaluated
Não Avaliado

Photographers

LC Luca Crudeli

RS Reefscapers.com

YT Yara Tibiriçá



Flatworms

Marine flatworms illustrated here are free-living flattened polycad worms. They are carnivores and feed on sponges, other worms and invertebrates. They grow from few millimeters to up to 15 centimeters long. They can be extremely colourful or pale translucent. Due to their appearance they are sometimes mistaken as nudibranchs. They are hermaphroditic and known by their bizarre sex; flatworms practice 'hypodermic insemination' and fight to fecund each other before get fecundated. They are often found active at night and hidden under rocks during the day, except by the most colorful ones which are frequently seen crawling on the reef during the day. They are delicate and simple creatures but possess an incredible capacity of tissue regeneration. The highest diversity of flatworms in the world is found in the Indo-Pacific, but to date no dedicated flatworm study has been conducted in Mozambique. Many undescribed species exist and records here are limited to occasional sightings by the first author. Particularly, distribution, abundance and habitat are likely to change as information grows. We invite all the readers to collaborate with the gain of knowledge by contributing to our associated app.

Planárias

As planárias marinhas ilustradas aqui são de vida livre pertencentes ao grupo de vermes polycard. Elas são carnívoras e alimentam-se de esponja, outros vermes e invertebrados. Seu tamanho varia desde alguns milímetros até cerca de 15 cm de extensão. Elas podem ser extremamente coloridas ou transparente-pálidas. Devido à sua aparência elas são às vezes confundidas com nudibrânquios. Planárias são hermafroditas e conhecidas pelo seu sexo bizarro; elas praticam 'inseminação hipodérmica' e brigam para fecundar a outra antes de serem fecundadas pelo parceiro. Planárias são frequentemente encontradas ativas durante a noite e debaixo das rochas durante o dia, com exceção das mais coloridas que podem ser vistas rastejando pelos recifes em plena luz do dia. Elas são criaturas delicadas e simples, mas possuem uma capacidade incrível de regeneração de seus tecidos. A maior diversidade de planárias do mundo é no Indo-Pacífico, mas até hoje nenhum estudo foi feito dedicado às espécies de Moçambique. Muitas espécies não descritas existem e os registros aqui são limitados às observações ocasionais feitas pela primeira autora. É muito provável que dados de distribuição, abundância e habitat alterem-se com o crescimento da informação. Nós convidamos aos leitores a colaborar com o ganho de conhecimento sobre as planárias de Moçambique contribuindo através do nosso app associado.



Leptoplanid sp.



Acotylea Suborder / Sub-ordem Acotylea

The majority have nuchal tentacles and lack ventral sucker. Many are pale in colour and often prey in bivalves. *A maioria possui tentáculos nucais e não tem otário ventral. Muitas são de cores pálidas e alimentam-se de bivalves.*

Planoceridae



Paraplanocera sp. 1 YT



Paraplanocera sp. 2 YT

5-7cm 2-6cm

3-5cm 0.2-3m



Paraplanocera sp. 3 YT



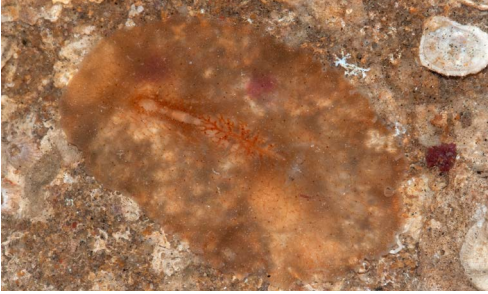
Paraplanocera sp. 4 YT

2-4cm 0.2-3m

3-5cm 0.2-3m

Flatworms

Stylochidae



Stylochus sp.



Discocelidae



Discocelidae sp.



Pseudobiceros bedfordi



Cotylea Suborder / Sub-ordem Cotylea

Tentacles are marginal and may be folds of anterior mantle (pseudotentacles). Usually colourful and easier to find than Acotylea. *Tentáculos são marginais e podem ser dobras do manto anterior (pseudo-tentáculos). Normalmente são coloridas e mais fáceis de achar do que Acotylea.*

Prosthiostomidae



Prosthiostomid sp.



Euryleptidae



Euryleptid sp.



Pseudocerotidae



Phrikoceros baibaiye

📷 YT
NE

2-3cm

 0.2-3m



Phrikoceros baibaiye

📷 YT
NE

2-3cm

 0.2-15m



Phrikoceros sp.

📷 YT
NE

3-5cm

 0.2-3m



Pseudobiceros fulgor A

📷 YT
NE

3-5cm

 0.2-3m



Pseudobiceros fulgor B

📷 LC
NE

3-5cm

 0.2-3m



Pseudobiceros murinus

📷 YT
NE

5-7cm

 0.2-3m

Flatworms



Pseudobiceros sp. 1

YT
NE

3-5cm

 0.2-3m



Pseudobiceros sp. 2

YT
NE

4-6cm

 0.2-3m



Pseudoceros bifurcus
 Racing stripe flatworm

YT
NE

3-7cm

 3-20m



Pseudoceros cf. *dimidiatus*
 Tiger flatworm

YT
NE

3-5cm

 0.2-3m



Pseudoceros cf. *intermittus*

YT
NE

3-5cm

 0.2-3m



Pseudoceros lindae

YT
NE

3-7cm

 6-30m



Pseudoceros scintillatus



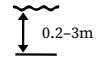
3-5cm



Pseudoceros scriptus



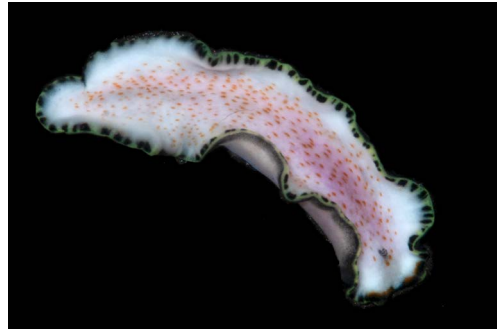
3-5cm



Pseudoceros sp. 1



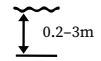
3-5cm



Pseudoceros sp. 2



3-5cm



Pseudoceros sp. 3



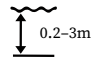
3-5cm

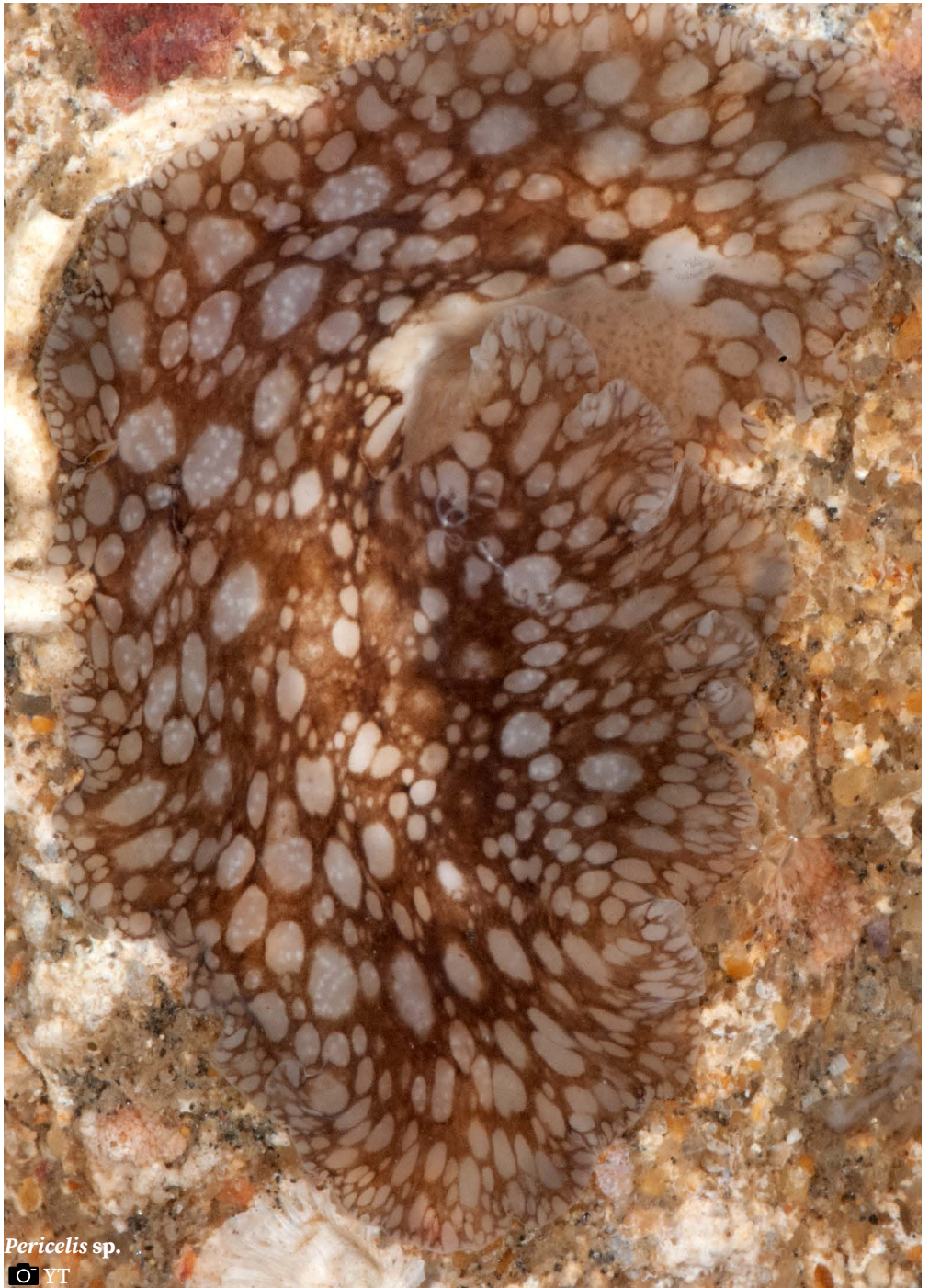


Pseudoceros sp. 4



3-5cm





Pericelis sp.



Species List

D

Discocelidae sp. 6

E

Euryleptid sp. 6

L

Leptoplanid sp. 5

P

Paraplanocera sp. 1 5

Paraplanocera sp. 2 5

Paraplanocera sp. 3 5

Paraplanocera sp. 4 5

Pericelis sp. 10

Phrikoceros baibaiye 7

Phrikoceros baibaiye 7

Phrikoceros sp. 7

Prosthiostomid sp. 6

Pseudobiceros bedfordi 6

Pseudobiceros fulgor A 7

Pseudobiceros fulgor B 7

Pseudobiceros murinus 7

Pseudobiceros sp. 1 8

Pseudobiceros sp. 2 8

Pseudoceros bifurcus 8

Pseudoceros cf. *dimidiatus* 8

Pseudoceros lindae 8

Pseudoceros scintillatus 9

Pseudoceros scriptus 9

Pseudoceros sp. 1 9

Pseudoceros sp. 2 9

P

Pseudoceros sp. 3 9

Pseudoceros sp. 4 9

S

Stylochus sp. 6